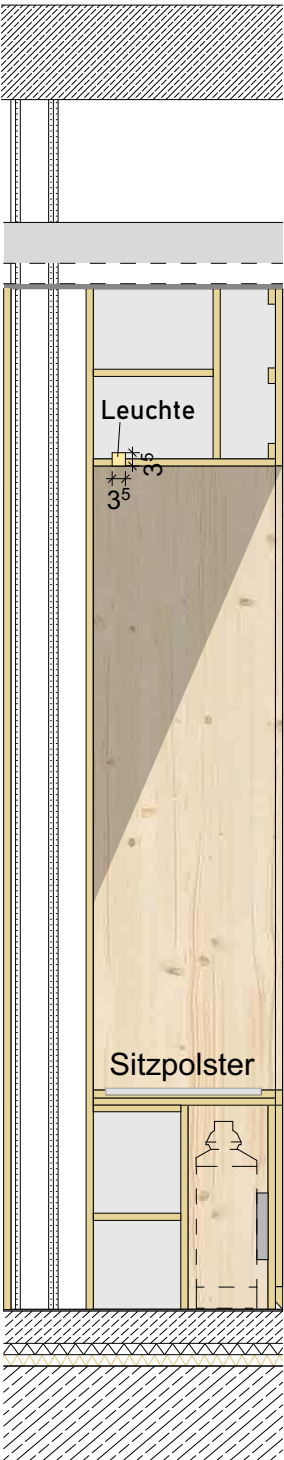


Schnitt

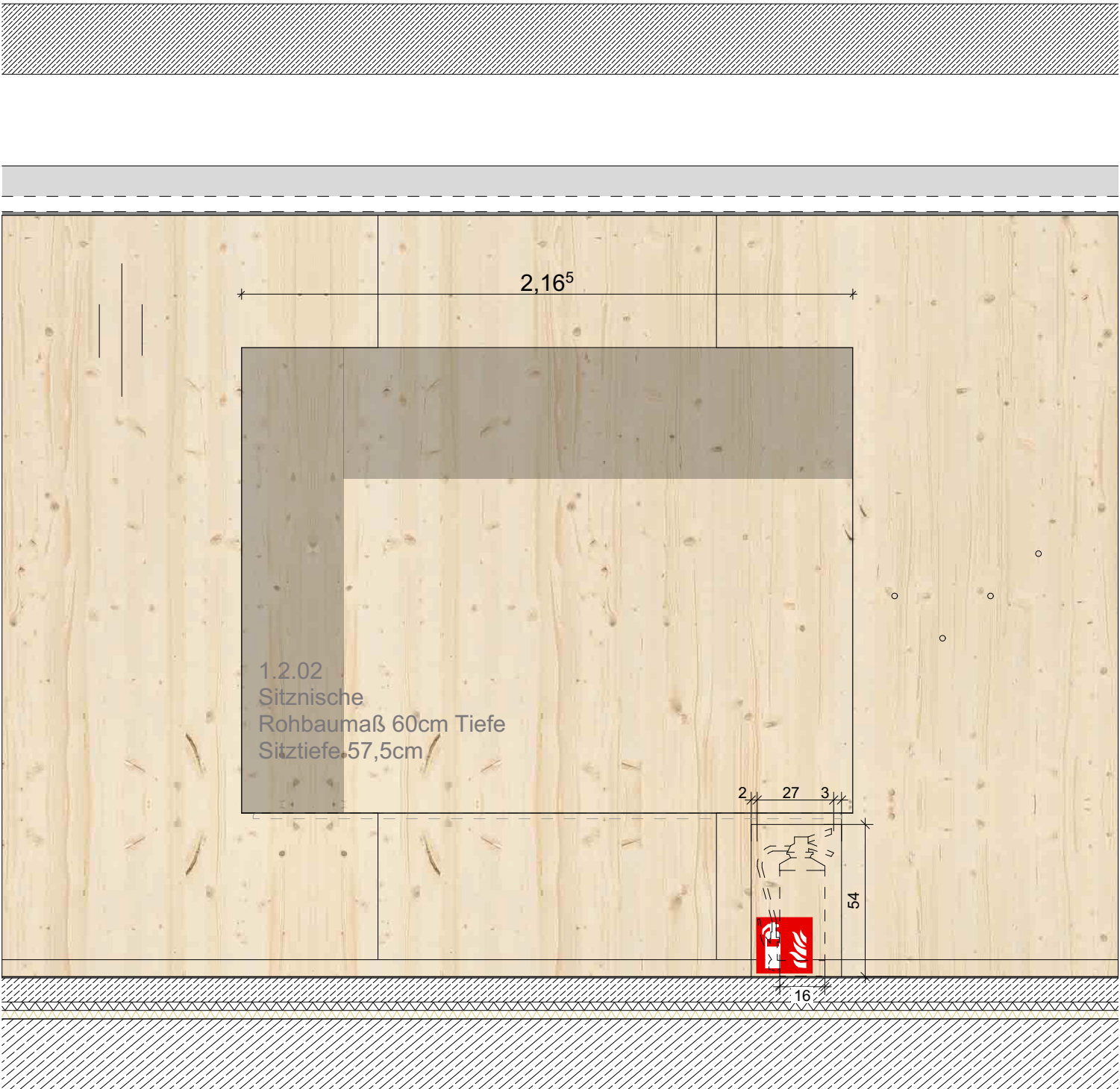


Flur West

Horizontalschnitt
bei 1 m über OKFFB

Horizontalschnitt
bei 30 cm über OKFFB,
Konstruktion sichtbar

Ansicht

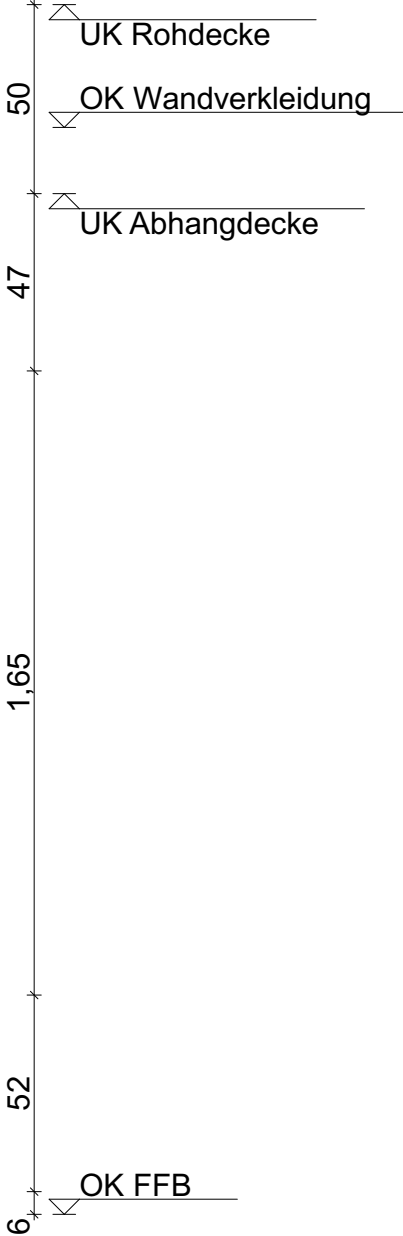


Klassenraum 1.01

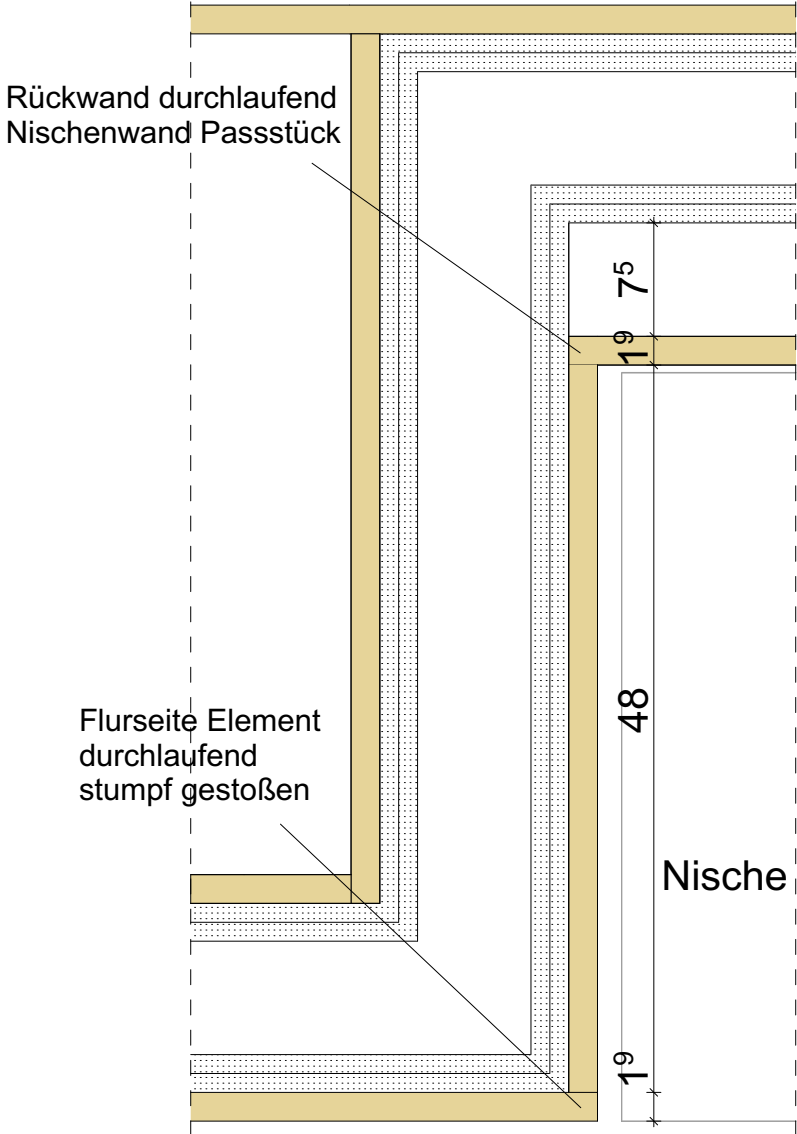
Flur West

Feuerlöscher an öffentlicher
Tür befestigt, sodass er direkt
greifbar ist

Verstärkte Türscharniere +
doppelte Türdicke wegen
Befestigung von Feuerlöscher
an Türflügel



Grundriss Detail Ecke



**SCHULZENTRUM HELDMANSKAMP
ERWEITERUNG REALSCHULE LEMGO**

hautau . winterhalter : architekten

Lessingstraße 3 | 79100 Freiburg i. Brsg. T 0761 756 77 0

DATUM	AUSGABEDATUM	GEZ. / GEPR.	FORMAT
06.02.2026	06.02.2026		420mm x 279mm
PROJEKTNR.	PHASE	MASSTAB	ZEICH.NR. / IND.
2210	WP	1:20, 1:50, 1:5	4191_2

PLAN

Sitznischen Detail 1.OG

PLANINHALT

Wandverkleidung 1. OG
Sitznischen Detail West